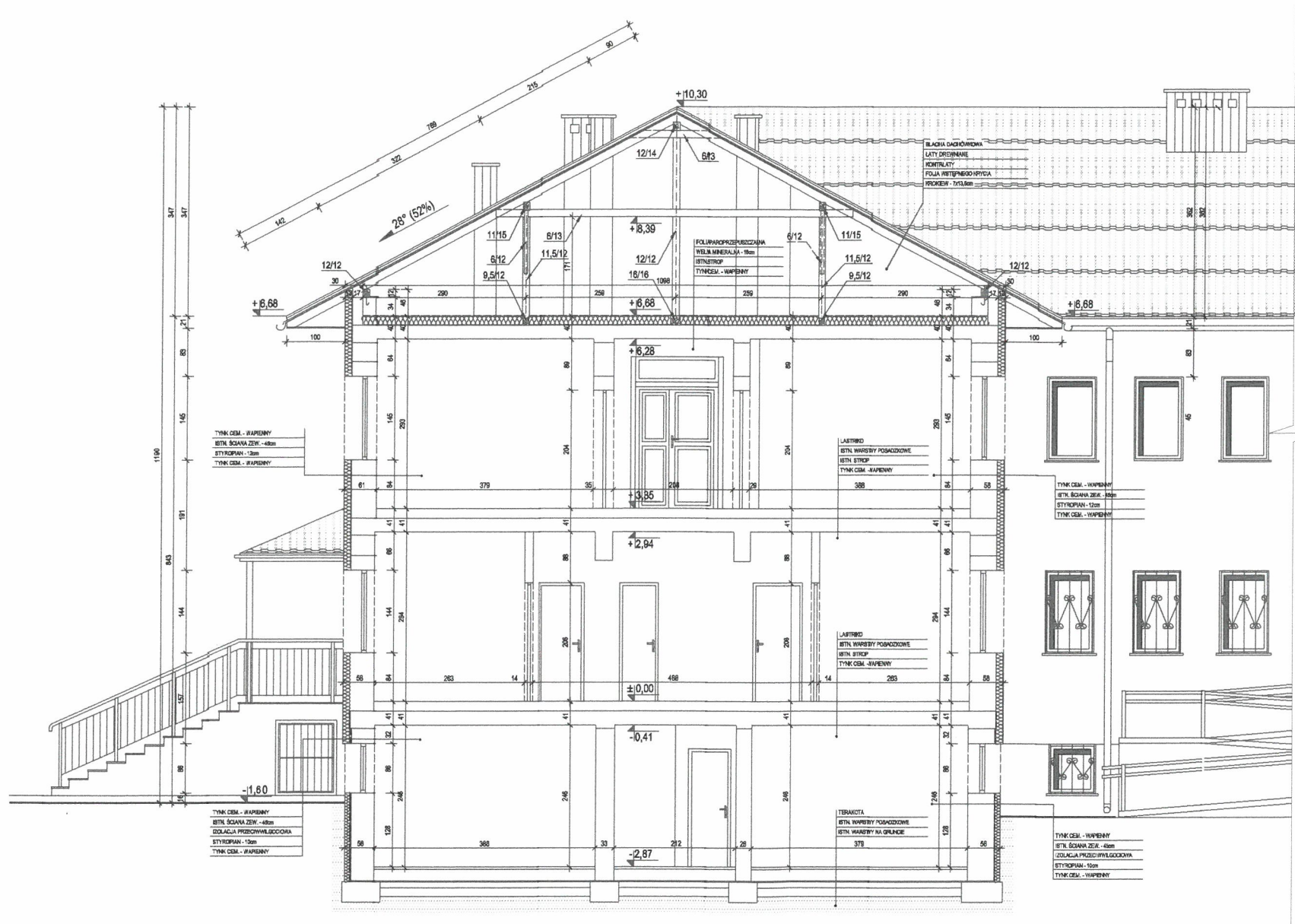


Termomodernizacja budynku Urzędu Gminy w Lubochni
Przekrój B-B - Inwentaryzacja
Skala 1:100



IP-DOM Usługi Projektowo Budowlane Ireneusz Pietrzyk Emilianów 7A, 97-217 Lubochnia	
Obiekt:	Termomodernizacja budynku Urzędu Gminy w Lubochni
Przedmiot rysunku:	Przekrój B-B-Inwentaryzacja str.
Adres obiektu:	Lubochnia Dworska, ul. Tomaszowska 9, 97-217 Lubochnia, działka nr ewid. 558/2, obr. 0016-Lubochnia Dworska
Inwestor :	Gmina Lubochnia, Lubochnia Dworska, ul. Tomaszowska 9
Opracował:	Podpis: mgr inż. Ireneusz Pietrzyk
mgr inż. Ireneusz Pietrzyk Specjalność: konstrukcyjno-budowlana	UPRAWNIENIA BUDOWLANE do kierowania robotami budowlanymi bez ograniczeń w specjalności konstrukcyjno-budowlanej al. Cwiłd. Łódź 1172/OWOK/11
SKALA: 1:100	WRZESIEŃ 2024 r. RYS. NR 1-5

Termomodernizacja budynku Urzędu Gminy w Lubochni
Przekrój A-A - Inwentaryzacja

Skala 1:100



IP-DOM Usługi Projektowo Budowlane Ireneusz Pietrzyk Emilianów 7A, 97-217 Lubochnia	
Obiekt:	Termomodernizacja budynku Urzędu Gminy w Lubochni
Przedmiot rysunku:	Przekrój A-A - Inwentaryzacja str.
Adres obiektu:	Lubochnia Dworska, ul. Tomaszowska 9, 97-217 Lubochnia, działka nr ewid. 558/2, obr. 0016 - Lubochnia Dworska
Inwestor :	Gmina Lubochnia, Lubochnia Dworska, ul. Tomaszowska 9
Opracował:	Podpis: mgr inż. Ireneusz Pietrzyk
mgr inż. Ireneusz Pietrzyk Specjalność: konstrukcyjno-budowlana	UPRAWNIENIA BUDOWLANE do kierowania robotami budowlanymi bez ograniczeń w specjalności konstrukcyjno-budowlanej nr ewid. LO/2017/20707/11
SKALA: 1:100	WRZESIEŃ 2024 r. RYS. NR 1-6